

Fig 2 Immagine molto schematica dell'azione FISICA dell'ago - effetto Thomson-

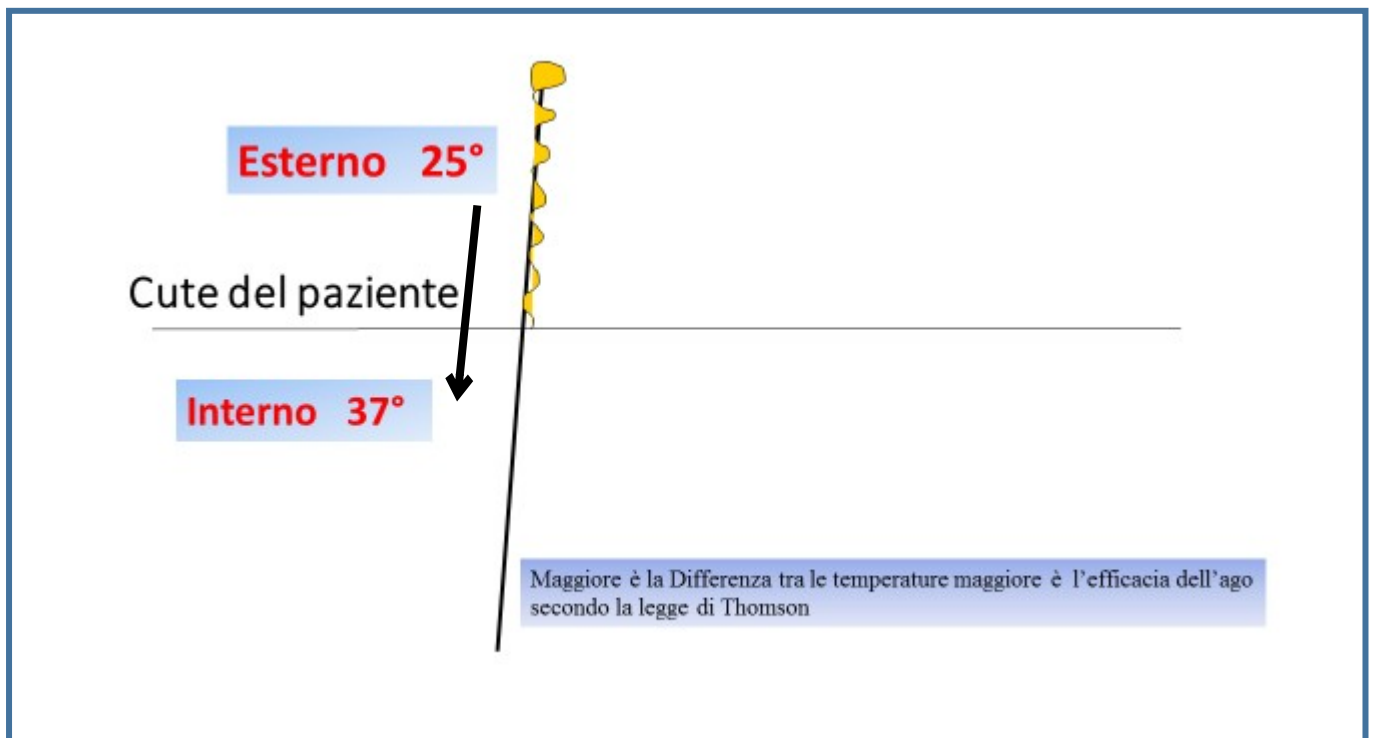
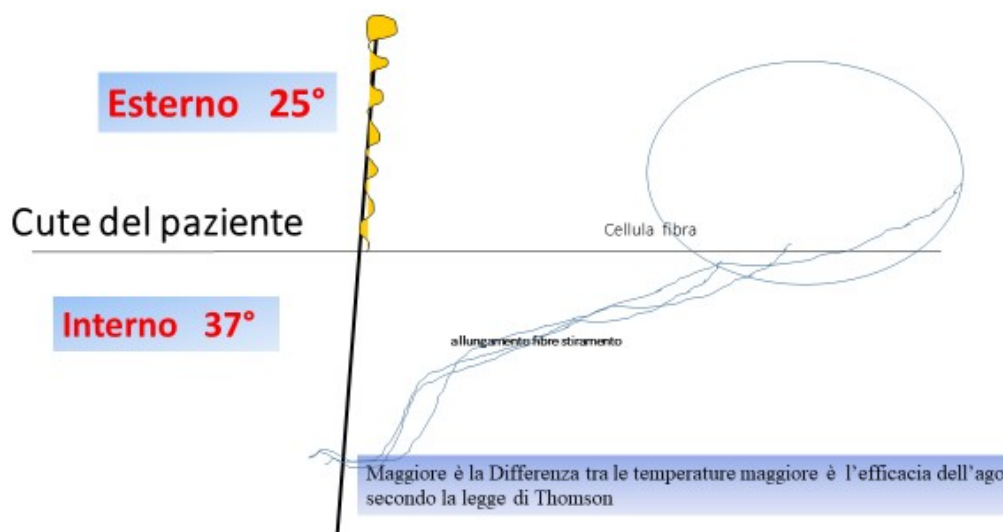


Fig 3 Elettrodo transcutaneo infisso nel corpo (MEC) a 37 gradi con doppia azione : biologica e termoelettrica.



Vista dall'interno

Fig 4 Avvolgimento dell'ago intorno alle fibre visto dall'esterno del corpo

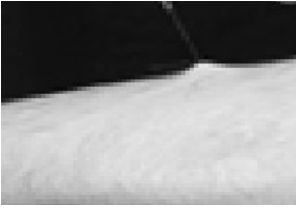


FIG. 5 Aghi monometallici (acciaio) bimetallici (rame/acciaio) e trimetallici.

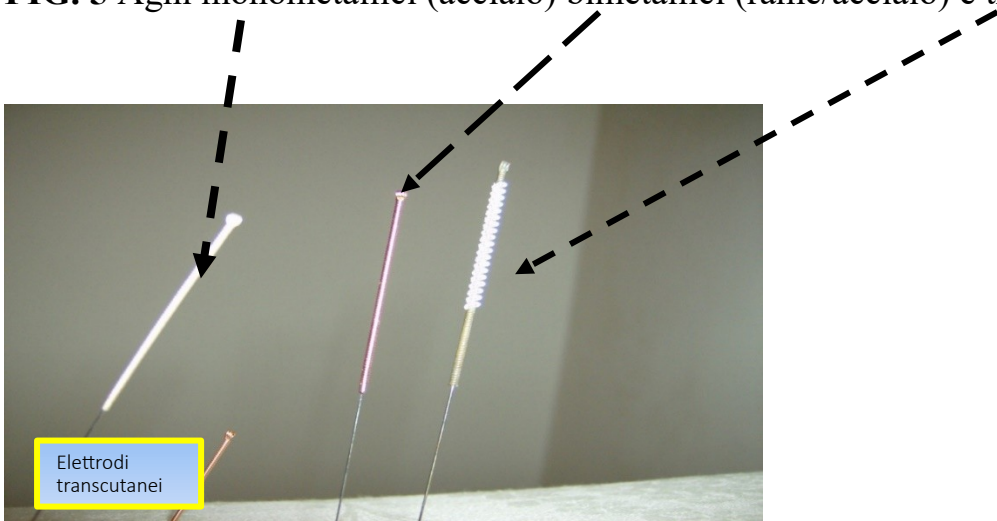


FIG. 6 Ago a tripla costruzione metallica (argento/acciaio/rame)

